

LULU Mitigeur monocommande bain/douche pour montage mural sans garniture - Chrome

LULU

33 200 710



- saillie 190 mm
- jet normal circulaire
- inverseur automatique bain/douche
- sortie douche 3/8"
- raccord 1/2"
- calibre de perçement 150 mm ± 10 mm
- débit d'eau maxi. 17,8 l/min avec une pression d'écoulement de 3 bars

Avec sécurité anti-retour.

 Chrome

33 200 710-00

 Platine brossé

33 200 710-06

LULU Mitigeur monocommande bain/douche pour montage mural sans garniture - Chrome

LULU

33 200 710

mm [inches]

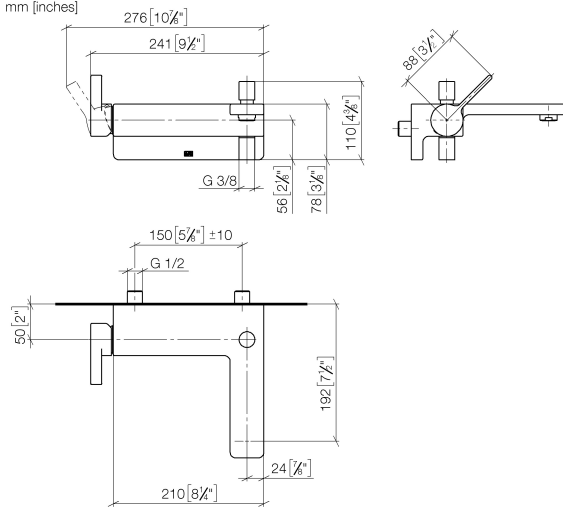
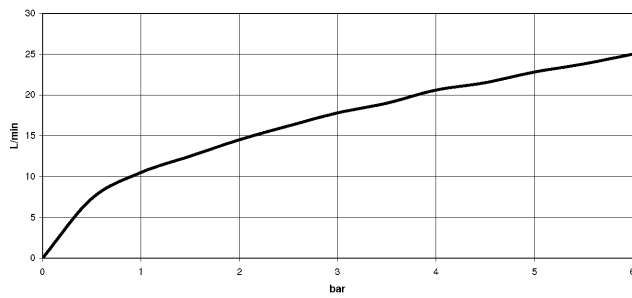


Diagramme de débit



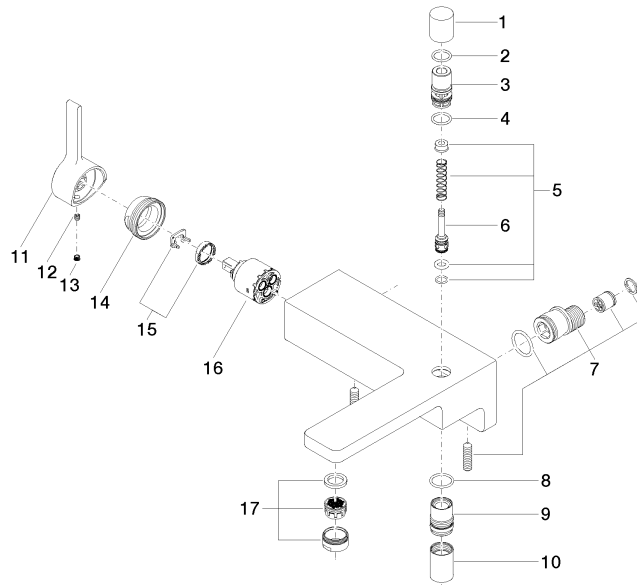
Certificats

LGA_9961.

Belgaqua_21-376-
27_1.

33 200 710

Les pièces pour les
autres finitions
peuvent être
trouvées ici : Platine
brossé



Liste des pièces de rechange

N°	Article Numéro	Désignation	Fréquence de montage	Délai de livraison
1	09 20 71 031-00	poignée	1	10
2	90 14 10 033 00 90	joint	1	2
3	09 21 34 080-00	raccord à vis	1	10
4	90 14 10 055 00 90	joint	1	2
5	90 16 02 023 00 90	ressort	1	2
6	09 31 09 094 20-00	tige	1	10
7	90 11 04 042 00 90	raccord	2	2
8	09 14 10 122 90	joint	1	2
9	09 24 03 129-00	raccord à vis	1	10
10	90 21 02 069 00-00	hotte	1	10
11	09 20 71 001-00	poignée	1	10
12	90 31 11 030 00 90	tige	1	2
13	90 31 20 109 00 90	bonde de fond	1	2
14	09 24 04 141-00	écrou	1	10
15	90 28 10 148 00 90	accessoires	1	2
16	90 15 05 064 00 90	cartouche	1	2
17	90 23 01 118 00-00	mousseur	1	10